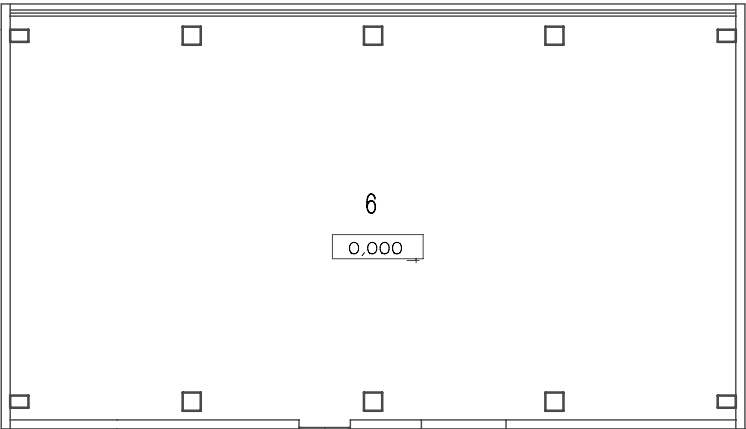


1.N.P. - BUDOVA "A"
LEGENDA MÍSTNOSTÍ

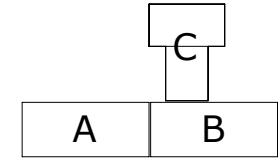
č.m.	popis místnosti	plocha m2
1	PŘEDSÍNÍ	12,24
2	WC - HOŠI	11,00
3	PŘEDSÍNÍ - DÍVKY	13,28
4	WC - DÍVKY	14,27
5	ÚKLIDOVÁ KOMORA	1,74
6	WC S PŘEDSÍNÍ ŽENY	2,55
7	WC S PŘEDSÍNÍ MUŽI	2,55
8	KOMUNIKACE	126,00
9	POHYBOVÁ ZONA	88,56
10	POHYBOVÁ ZONA	21,60
11	SCHODIŠTĚ	37,26
12	KMENOVÁ UČEBNA	70,40
13	KABINET	23,10
14	KMENOVÁ UČEBNA	70,40
15	KABINET	19,50
16	KMENOVÁ UČEBNA	62,28
17	KABINET	20,52
18	KMENOVÁ UČEBNA	62,28
19	KABINET	20,52
20	KABINET A SKLAD	19,80
21	KABINET A SKLAD	20,88

1.N.P. - BUDOVA "C"
LEGENDA MÍSTNOSTÍ

č.m.	popis místnosti	plocha m2
1	ŠATNA - HOŠI	22,04
2	UMÝVÁRNA A SPRCHY	24,16
3	ŠATNA - DÍVKY	21,44
4	SKLAD CO	19,55
5	NÁŘAĐOVNA	26,93
6	TĚLOCVIČNA	316,40
7	CHODBA	50,12
8	SKLAD	9,62
9	WC S UMÝVARNOU	4,02
10	ZÁDVEŘÍ	11,64
11	WC S PŘEDSÍNÍ - HOŠI	4,20
12	ÚKLIDOVÁ KOMORA	2,38
13	WC S PŘEDSÍNÍ - DÍVKY	4,72
14	WC S UMÝVARNOU - UKLÍZEČKY	4,43
15	MÍSTNOST PRO UKLÍZEČKY	14,65

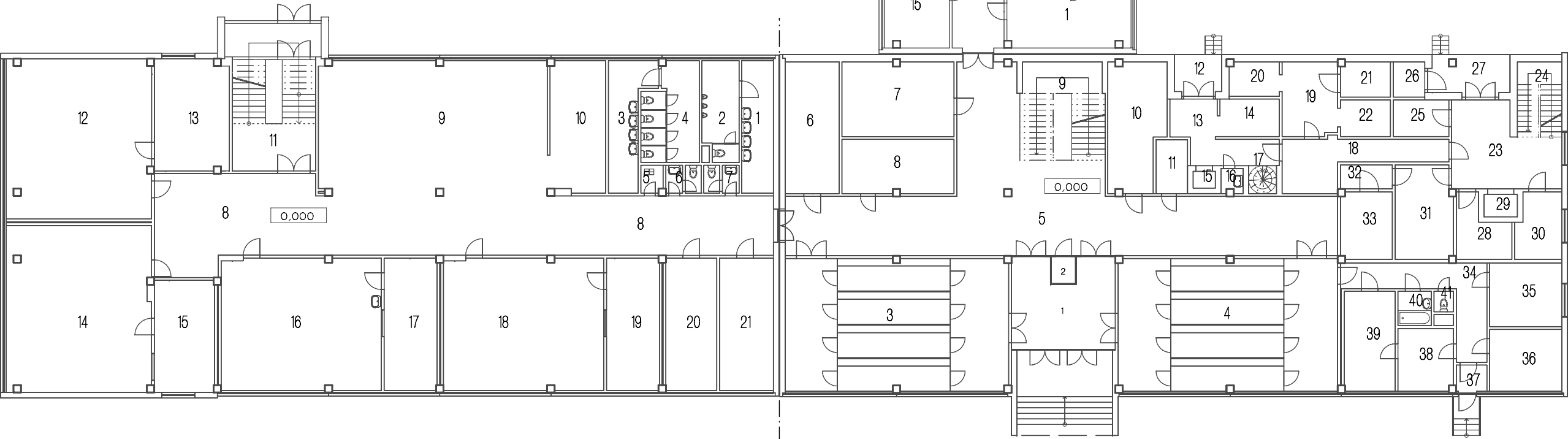


SCHEMA PAVILONŮ



1.N.P. - BUDOVA "B"
LEGENDA MÍSTNOSTÍ

č.m.	popis místnosti	plocha m2
1	VESTIBUL	26,05
2	KOJE ŠKOLNÍKA	1,68
3	ŠATNA	86,08
4	ŠATNA	84,72
5	CHODBA	126,66
6	ÚDRŽBA SKLAD DÍLNA	20,59
7	SKLAD NÁBYTKU	24,40
8	SKLAD ŠKOLNÍCH POTŘ.	17,48
9	SCHODIŠTĚ	24,58
10	VZDUCHOTECHNIKA+U.T.	20,49
11	EL. ROZVADĚČE	4,48
12	RAMPA	5,10
13	EXPEDICE	12,10
14	MYTÍ PŘEPRAVEK	6,54
15	VÝTAH MALÝ NÁKLADNÍ	1,56
16	ÚKLIDOVÁ KOMORA	2,08
17	EXPEDIČNÍ SCHODIŠTĚ	2,25
18	CHODBA	15,75
19	SKLAD POTRAVIN	11,55
20	KONZERVY	4,99
21	SKLAD	5,41
22	CHLAZENÝ SKLAD POTRAVIN	5,33
23	PŘÍJEM	23,04
24	SCHODIŠTĚ	9,66
25	SKLAD OBALŮ	5,92
26	SKLAD ODPADKŮ	3,42
27	RAMPA	8,24
28	SKLAD OVOCE	7,80
29	VÝTAH NÁKLADNÍ	2,16
30	HRUBÁ PŘÍPR. MASA	8,25
31	HRUBÁ PŘÍPR., BRAM.A ZEL.	15,59
32	PŘEDCHLADÍRNA	3,71
33	CHLAZENÍ SKLAD, BR. A ZEL.	10,58
34	CHODBA	16,68
35	POKOJ	13,35
36	POKOJ	13,26
37	ZÁDVEŘÍ	2,31
38	KUCHYNĚ	9,95
39	OBÝVACÍ POKOJ	15,20
40	KOUPELNA	3,60
41	WC	1,44



M 1:250 30.8.2014

firma: MUZICAR s. r. o.
vypracoval: Ing. Alois Muzikář, Ing. Arch. Petr Vaneš

ARCHITEKTONICKÁ STUDIE NAVÝŠENÍ KAPACITY ŽÁKŮ
Základní škola Liberec KAPLICKÉHO 384

STÁVAJÍCÍ STAV
PŮDORYS 1.N.P.